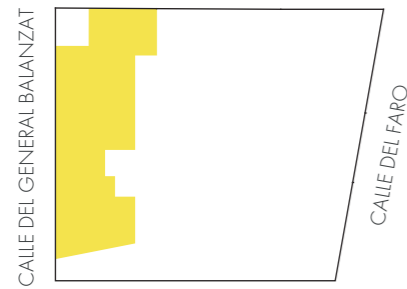
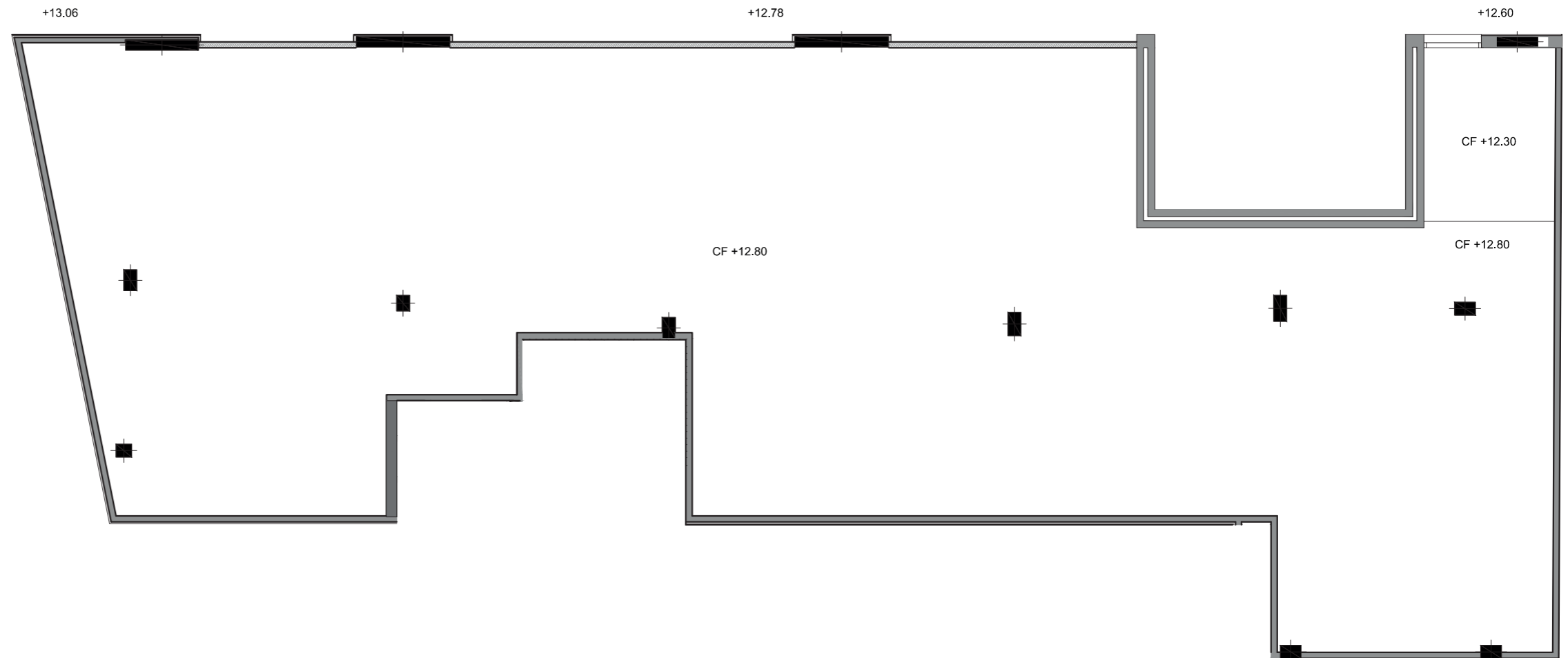
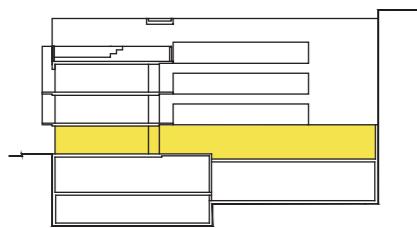


Residencial Bahía de Sant Antoni IBIZA

CALLE DEL GENERAL BALANZAT



CALLE DE MADRID



Local **1**

Superficies vivienda m²

Total útil 224,60

Total Sup. Construida 239,40

NOTA: Las superficies podrán verse alteradas por necesidades técnicas.

ESCALA GRÁFICA

