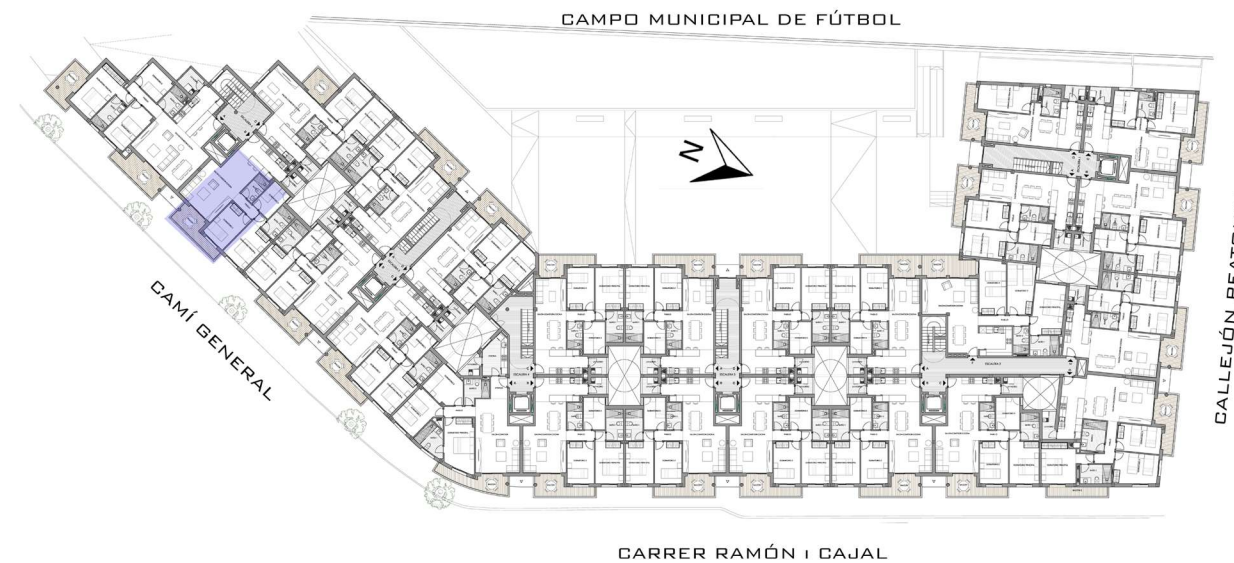


# RESIDENCIAL RUMBO

## ESCALERA 6 - SEGUNDO B

	SUPERFICIE UTIL
SALON-COMEDOR-COCINA	33,98 m <sup>2</sup>
DORMITORIO PRINCIPAL	10,98 m <sup>2</sup>
DORMITORIO 2	9,70 m <sup>2</sup>
DORMITORIO 3	6,00 m <sup>2</sup>
BAÑO 1	4,64 m <sup>2</sup>
BAÑO 2	3,50 m <sup>2</sup>
PASILLO	2,34 m <sup>2</sup>
<b>SUPERFICIE UTIL INTERIOR</b>	<b>71,14 m<sup>2</sup></b>
LAVADERO	2,44 m <sup>2</sup>
BALCÓN (CUBIERTO)	2,70 m <sup>2</sup>
BALCÓN (DESCUBIERTO)	4,72 m <sup>2</sup>
<b>SUPERFICIE UTIL ESPACIOS EXTERIORES</b>	<b>9,86 m<sup>2</sup></b>
<b>TOTAL UTIL INTERIOR Y CUBIERTA</b>	<b>81,00 m<sup>2</sup></b>
<b>SUPERFICIE TOTAL UTIL (INTERIOR Y EXTERIOR)</b>	<b>81,00 m<sup>2</sup></b>

	SUPERFICIE CONSTRUIDA
SUPERFICIE CONSTRUIDA INTERIOR	83,03 m <sup>2</sup>
SUP. ZONAS EXTERIORES CUBIERTAS. LAVADERO	2,44 m <sup>2</sup>
SUP. ZONAS EXTERIORES CUBIERTAS. BALCÓN	2,70 m <sup>2</sup>
<b>SUPERFICIE TOTAL CONSTRUIDA COMPUTABLE (50% BALCON CUBIERTO, 100% LAVADERO)</b>	<b>86,82 m<sup>2</sup></b>
ELEMENTOS COMUNES	13,04 m <sup>2</sup>
<b>SUPERFICIE TOTAL CONSTRUIDA CON COMUNES</b>	<b>99,86 m<sup>2</sup></b>



Superficie: 65.36m<sup>2</sup>

