

VISTABELLA

# Un oasis de diseño en la isla de Ibiza

A design oasis on the island of Ibiza



Carrer del Retir 7  
07820 Sant Antoni de Portmany, Ibiza  
Espanya

Tel. +34 971 08 12 06  
Web. [www.belisla.com](http://www.belisla.com)  
email. [info@belisla.com](mailto:info@belisla.com)



BELISLA VISTABELLA



## Belisla Vistabella, un oasis de diseño en la isla de Ibiza

### Vistabella, a design oasis on the island of Ibiza

Ubicado en el bosque de En Frit, en la bahía de San Antonio, uno de los entornos más bellos del Mediterráneo, Belisla Vistabella es todo un ejercicio de arquitectura integrada, inspirada en las técnicas locales de construcción. El sello ibicenco es elegante, blanco y minimalista, representando no solo una nueva tendencia, sino un estilo que ya se recogía en la Ibiza rural.

Vistabella es el resultado de una arquitectura perfectamente adaptada a este lugar, Ibiza, con sus líneas puras y geometrías simples.

Una vivienda cálida y cercana, que ofrece vivir en comunidad, pero sin renunciar a amplios espacios exteriores privados. En sus jardines, las palmeras, esterlicicas y buganvillas hacen del paisajismo un entorno mágico. Al igual que su arquitectura, sus jardines están inspirados en la esencia de Ibiza, realzando la armonía entre lo que está construido por el hombre y la naturaleza del entorno.

Located in the En Frit forest in San Antonio Bay, one of the most beautiful environments in the Mediterranean, Belisla Vistabella is an example of organic architecture, inspired by local construction techniques. Its Ibizan hallmark is elegant, white, and minimalist, representing not only a new trend but a style that was already present in rural Ibiza.

Vistabella is the result of architecture perfectly adapted to this place, Ibiza, with its pure lines and simple shapes.

They are warm and welcoming homes that allow you to live in a community without giving up outdoor spaces that are spacious and private. In its gardens, palm trees, crane flowers, and bougainvilleas turn the landscaping into a magical environment. Like its architecture, its gardens are inspired by the essence of Ibiza, enhancing the harmony between its man-made aspects and the nature of the environment.



**3**

**INTRODUCCIÓN**  
INTRODUCTION

**6-7**

**ENTORNO**  
SURROUNDINGS

**8-11**

**PLANOS GENERALES**  
GENERAL PLAN

**14-15**

**LA PROMOCIÓN**  
DEVELOPMENT

**16-17**

**ZONAS COMUNES**  
COMMON AREAS

**18-27**

**GALERÍA DE IMÁGENES**  
IMAGE GALLERY

**28-29**

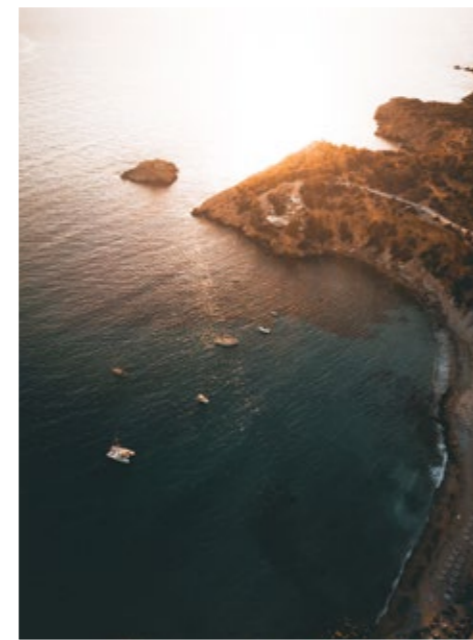
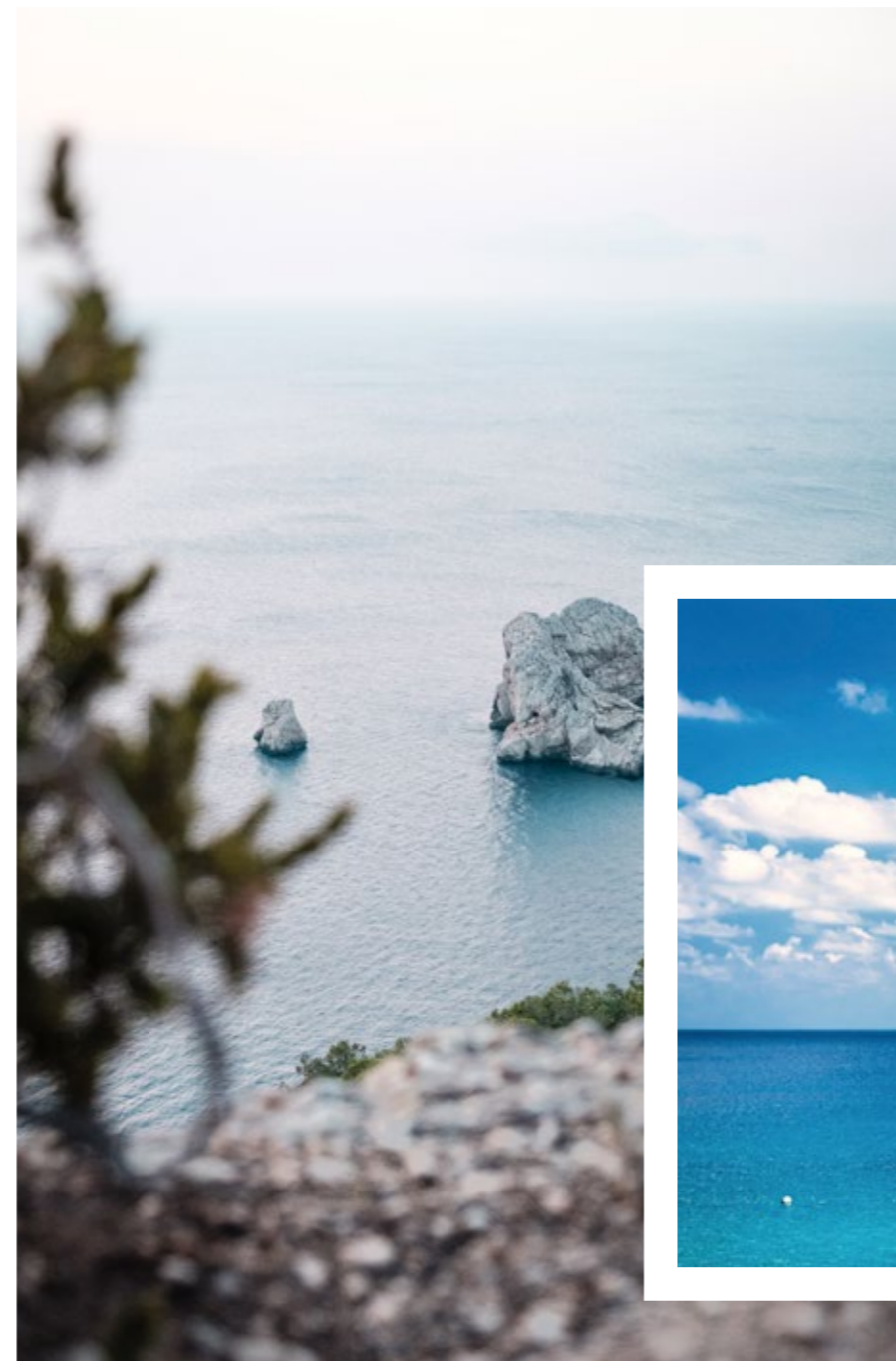
**MUESTRA VIVIENDA**  
SAMPLE HOUSING

**30-31**

**UBICACIÓN**  
LOCATION

# Únete al estilo de vida ibicenco en un residencial firmado por uno de los mejores y más premiados estudios de arquitectura de la isla.

Join the Ibizan lifestyle in a residence  
created by one of the best and most  
acclaimed architects on the island.



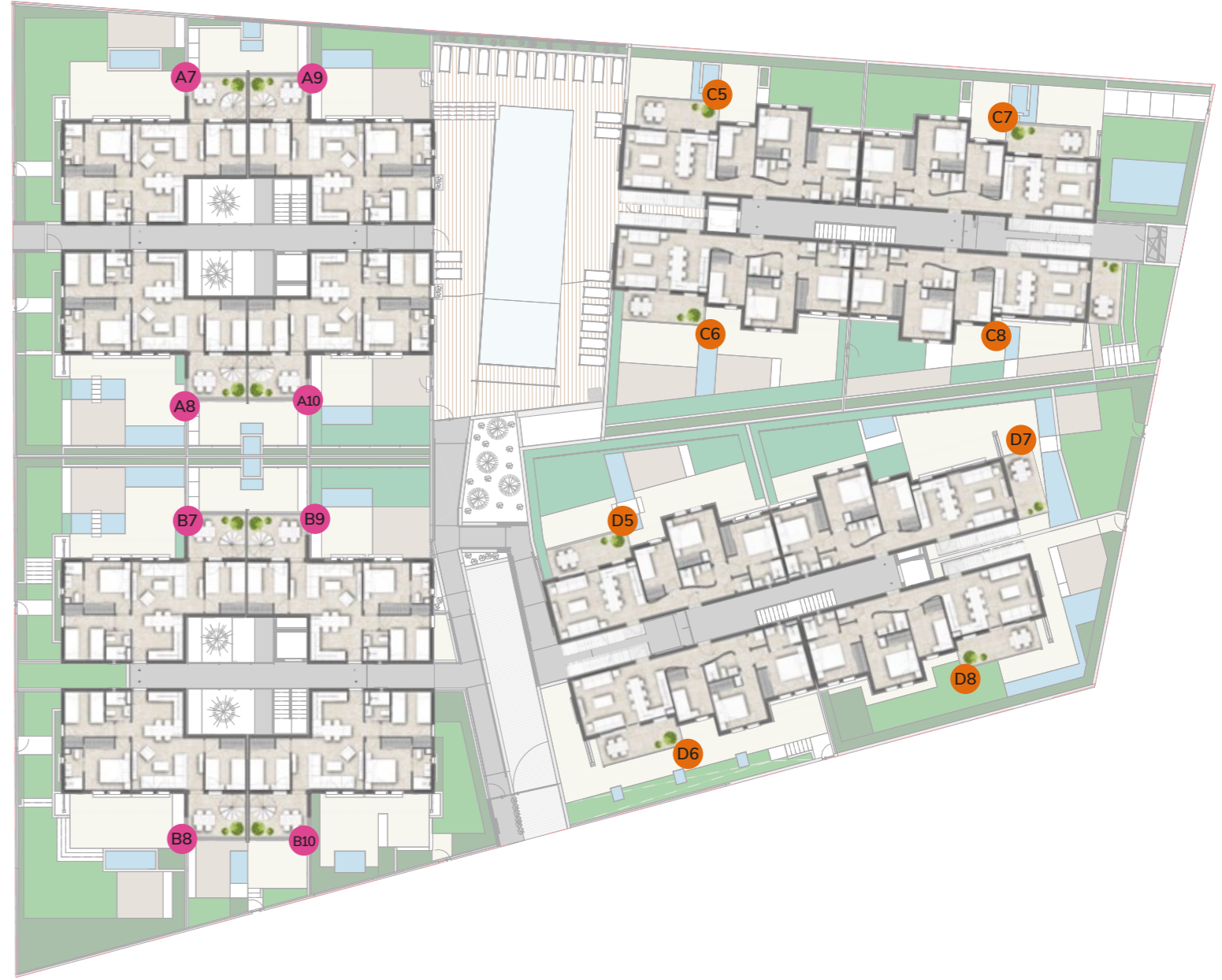
# Planos generales

PLANTA BAJA - GROUND FLOOR

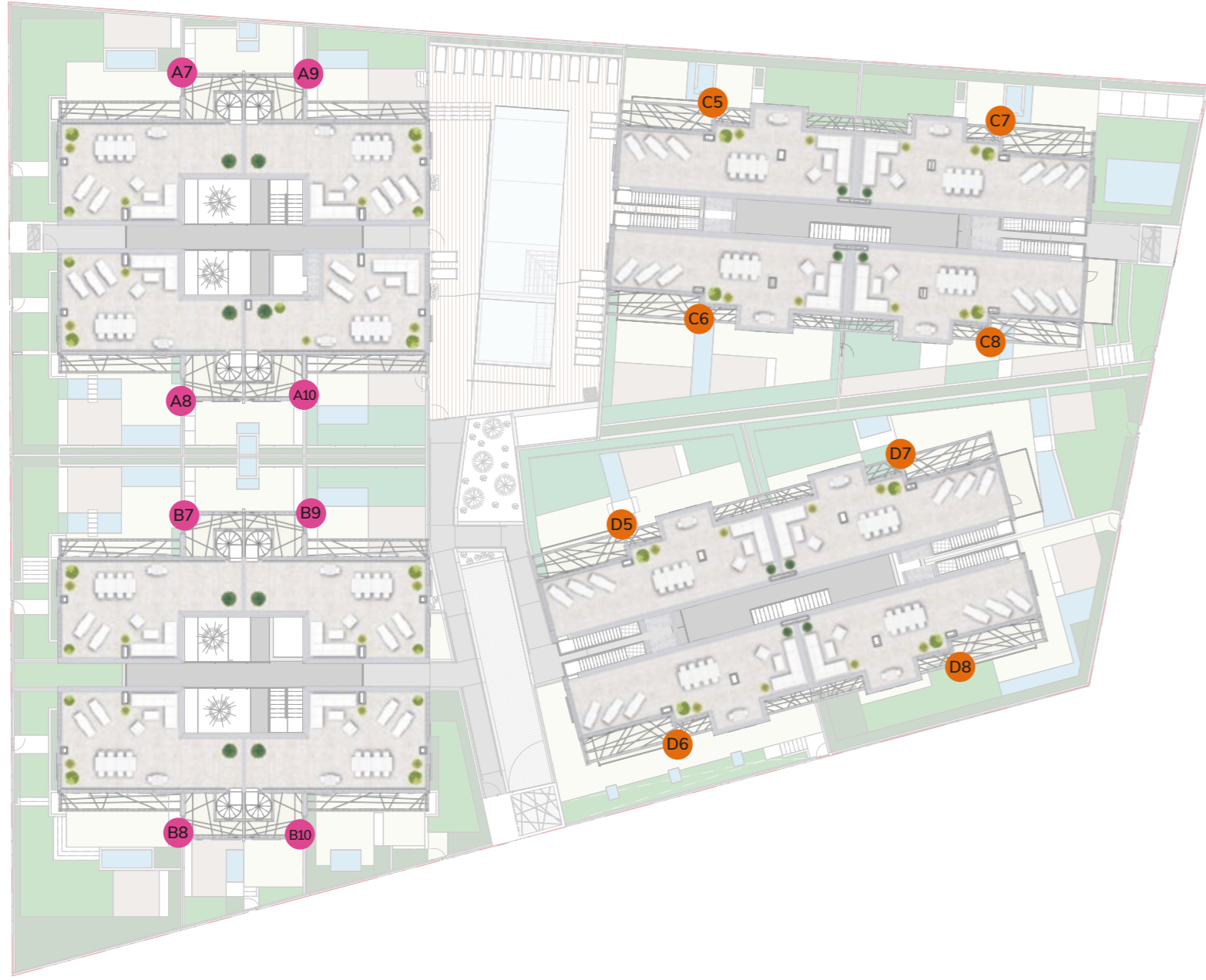


Los indógenos que aparecen en este documento son meramente ilustrativos, por lo que no tienen carácter contractual. Están realizadas con un proyecto básico en trámites de obtención de licencia. Pueden sufrir modificaciones por exigencias técnicas, jurídicas o comerciales de la promoción. El ajardinamiento, el equipamiento y la decoración no están incluidos en las tarifas. Consultar precios con la promotora.

# PLANTA PRIMERA - FIRST FLOOR

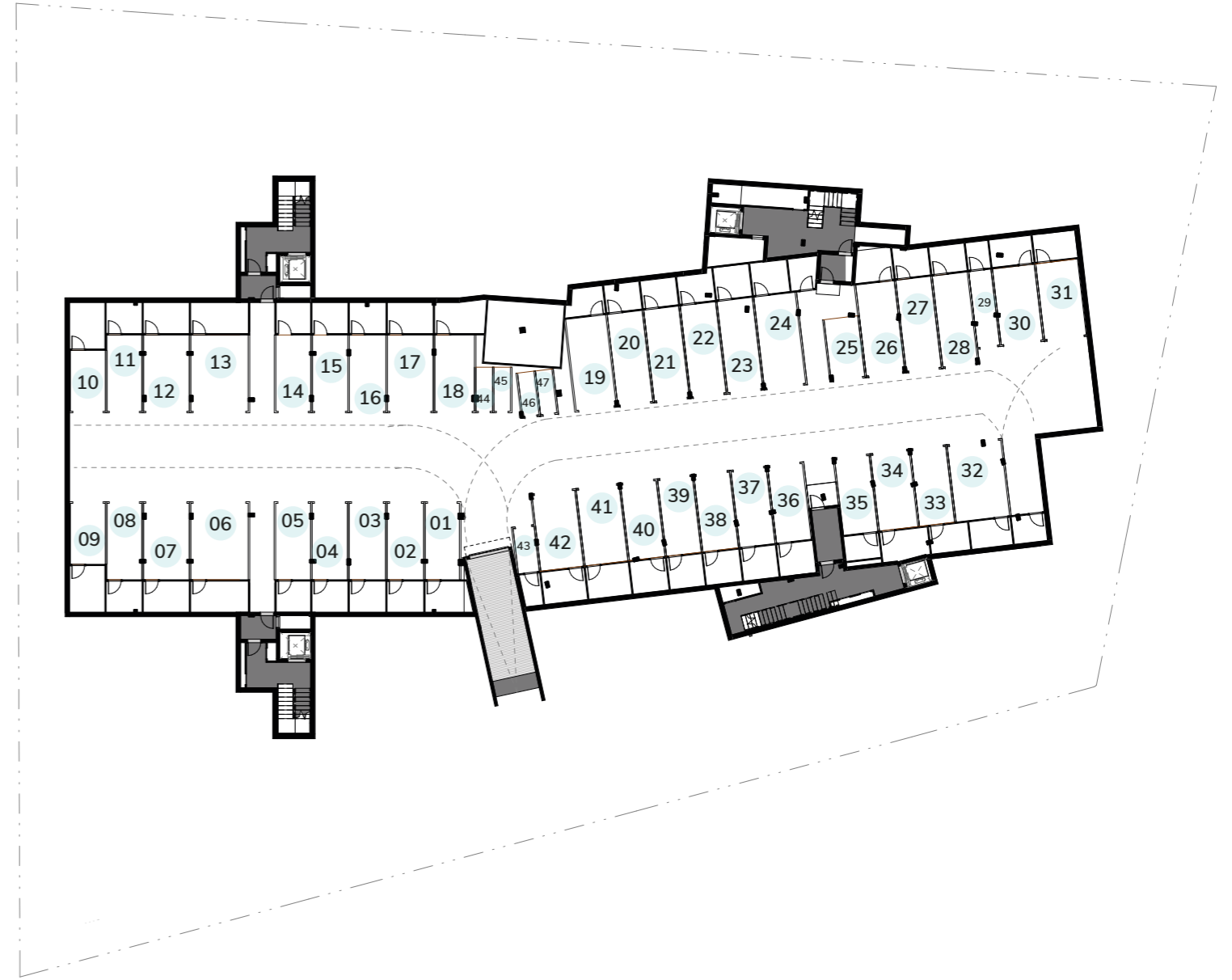


Los indógenos que aparecen en este documento son meramente ilustrativos, por lo que no tienen carácter contractual. Están realizadas con un proyecto básico en trámites de obtención de licencia. Pueden sufrir modificaciones por exigencias técnicas, jurídicas o comerciales de la promoción. El ajardinamiento, el equipamiento y la decoración no están incluidos en las tarifas. Consultar precios con la promotora.



Las imágenes que aparecen en este documento son meramente ilustrativas, por lo que no tienen carácter contractual. Están realizadas con un proyecto básico en términos de obtención de licencia. Pueden sufrir modificaciones por exigencias técnicas, jurídicas o comerciales de la promoción. El ajardinamiento, el equipamiento y la decoración no están incluidos en las tarifas. Consultar precios con la promotora.

APARCAMIENTOS Y TRASTEROS - PARKING AND STORAGE ROOMS



Las imágenes que aparecen en este documento son meramente ilustrativas, por lo que no tienen carácter contractual. Están realizadas con un proyecto básico en términos de obtención de licencia. Pueden sufrir modificaciones por exigencias técnicas, jurídicas o comerciales de la promoción. El ajardinamiento, el equipamiento y la decoración no están incluidos en las tarifas. Consultar precios con la promotora.



# 36 apartamentos en la bahía de San Antonio de Portmany.

36 apartamentos construidos con magníficas calidades, comprendiendo viviendas de 2 y 3 dormitorios, todas ellas con 2 baños, trasteros y plazas de aparcamiento incluidas. Firmado por los prestigiosos arquitectos Maged Bermawi y Adrián Bedoya, Belisla Vistabella está conceptualizado como un proyecto con una clara vocación integradora en el paisaje natural que la rodea.

Sus contundentes fachadas, en característico encalado blanco tan representativo de la arquitectura ibicenca más purista, contrastan con los impresionantes salientes, creando una sucesión de volúmenes que acompañan al que lo visita en un viaje por la historia de las técnicas de construcción tradicionales de la isla.

## 36 apartamentos en la bahía de San Antonio de Portmany.

There are 36 flats, including two- and three-bedroom homes, built with magnificent features. All of them have two bathrooms and a storage unit and include a parking spot. Created by the prestigious architects Maged Bermawi and Adrián Bedoya, Belisla Vistabella has been designed as a project with a clear aim of blending it into the natural landscape surrounding it.

Its striking whitewashed façades, characteristic of the purest Ibizan architecture, contrast with its impressive projections, creating a succession of volumes that accompany visitors on a journey through the history of the island's traditional

Los interiores están diseñados con materiales naturales, piedras y madera local, trabajados con sumo cuidado para lograr una perfecta relación con los exteriores, jardines privados en planta baja y sky lounge en plantas superiores. Palmeras, bugainvillas, esterlicias... el paisajismo, en consonancia con la arquitectura, toma la inspiración de la esencia de Ibiza. Las especies autóctonas realzan la armonía entre aquello que se ha construido por el hombre y la elegancia de la naturaleza que lo envuelve.

Todos estos elementos resultan en un proyecto de viviendas con una personalidad única.

construction techniques.

The interior is designed with natural materials, stones and local wood, carefully created to achieve a perfect relationship with the exterior, private gardens on the ground floor and sky lounge on the upper floors. Palm trees, bougainvilleas, crane flowers ... the landscaping, in keeping with the architecture, takes inspiration from the essence of Ibiza. The native species enhance the harmony between the man-made aspects and the elegance of nature that surrounds it.

All these elements result in a housing development with a unique personality.



2 o 3 dormitorios  
2 or 3 bedrooms



2 cuartos de baño  
2 bathrooms



Aparcamiento y trasteros  
Parking and storage



Jardines Privados o Sky Lounge en azoteas  
Private Gardens or Rooftop Sky Lounge

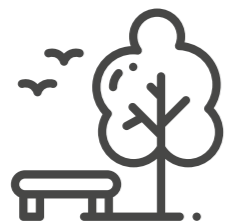


# Zonas comunes

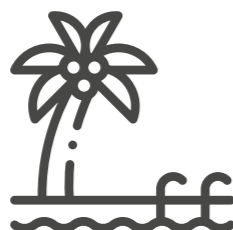
Common areas

Para disfrutar del mejor clima mediterráneo.

To enjoy the best Mediterranean climate.



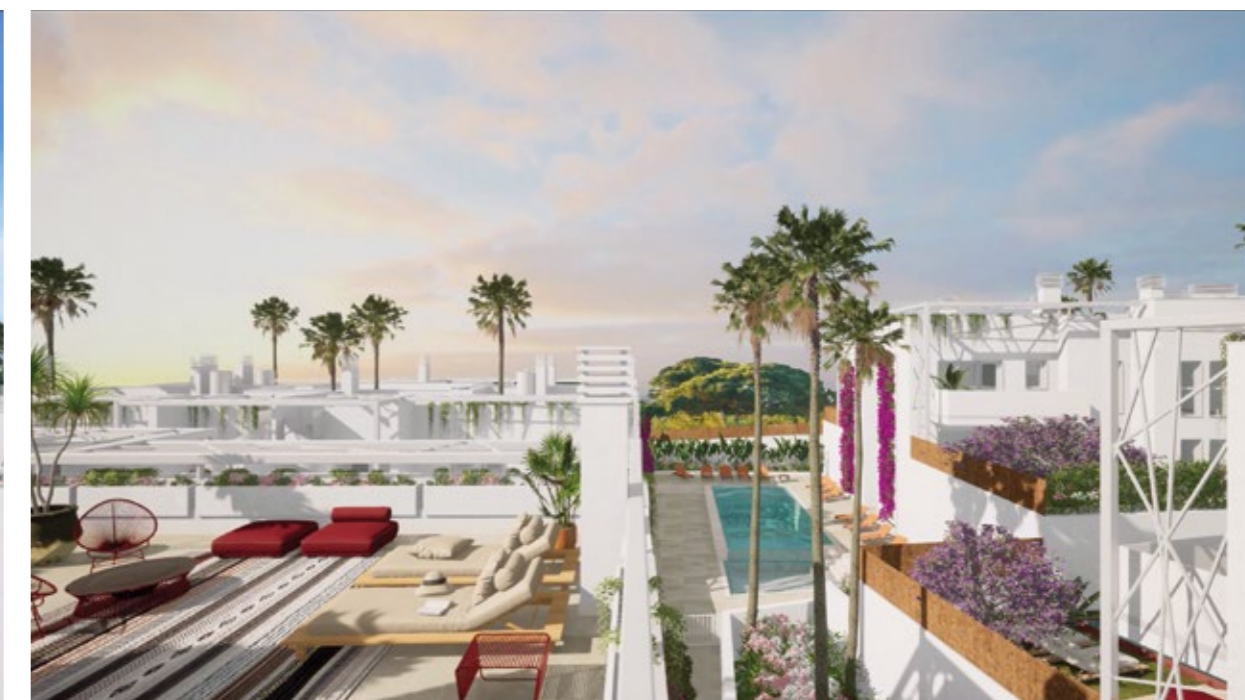
Zonas ajardinadas  
Landscaped areas



Piscina  
Pool

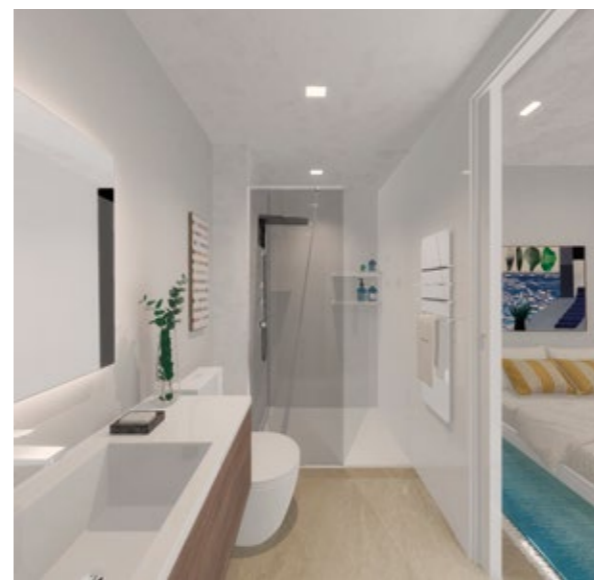


Solárium  
Solarium







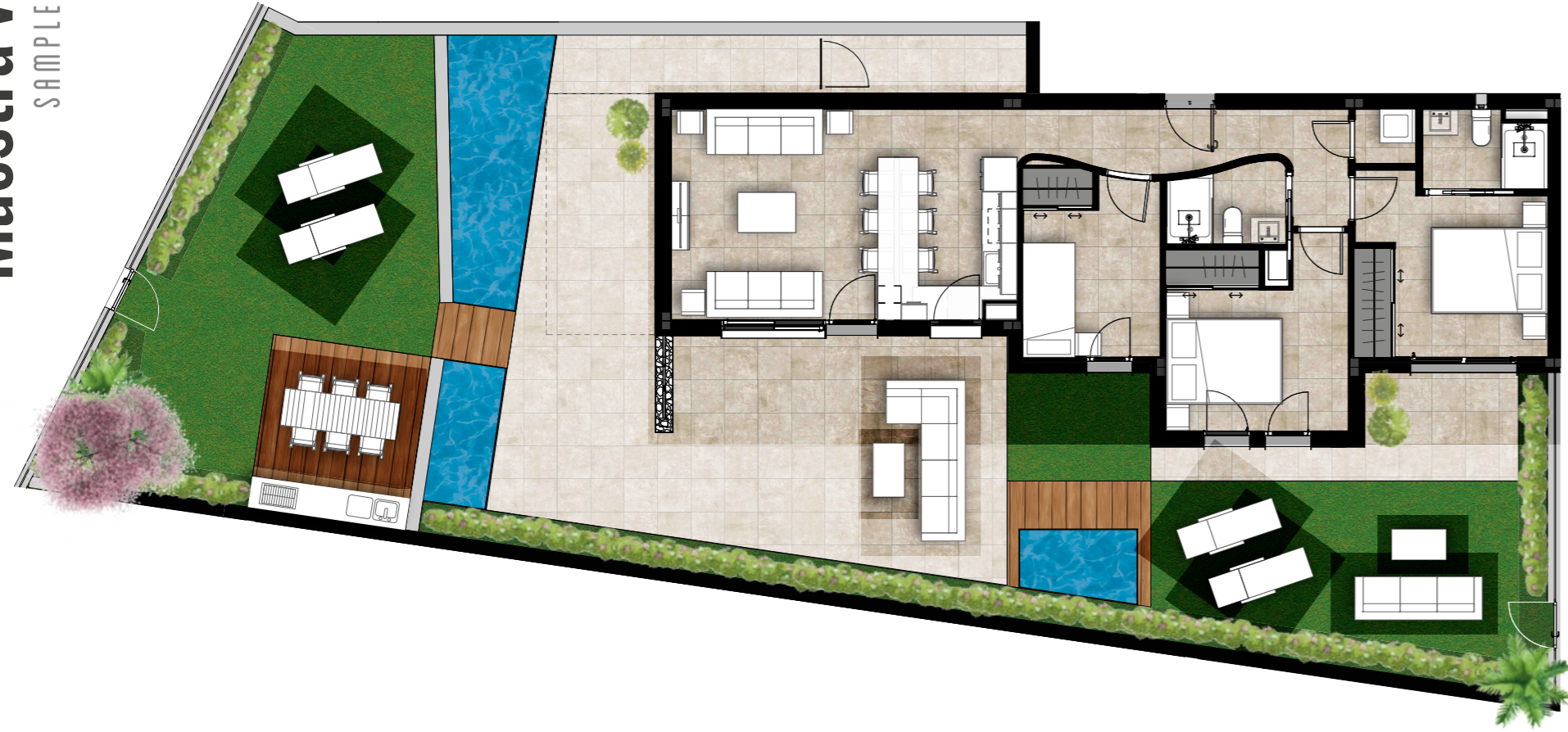






# Muestra vivienda

SAMPLE HOUSING - D3



# Ubicación

Location



Carrer del Retir 7  
07820 Sant Antoni de Portmany, Ibiza  
España

Tel. +34 971 08 12 06  
Web. [www.belisla.com](http://www.belisla.com)  
email. [info@belisla.com](mailto:info@belisla.com)





BELISLA VISTABELLA

¿QUIERES MÁS INFORMACIÓN?

**Ponte en contacto con nosotros**

**+34 971 08 12 06**

[www.belisla.com](http://www.belisla.com)